

---

# ProRenda

**Projeto Renda Trabalho**

**Modalidade Renda Associativa**

Secretaria  
Municipal de  
Assistência Social,  
da Criança e do  
Adolescente



PREFEITURA DE  
BLUMENAU

# Programa ProRenda

- Instituído através de Lei n.º 6.861 de 20 de fevereiro de 2006;
- Tem como objetivo “proporcionar renda, qualificação e requalificação profissional às famílias em situação de vulnerabilidade social, constituindo-se num instrumento de política pública em resposta às demandas sociais.”

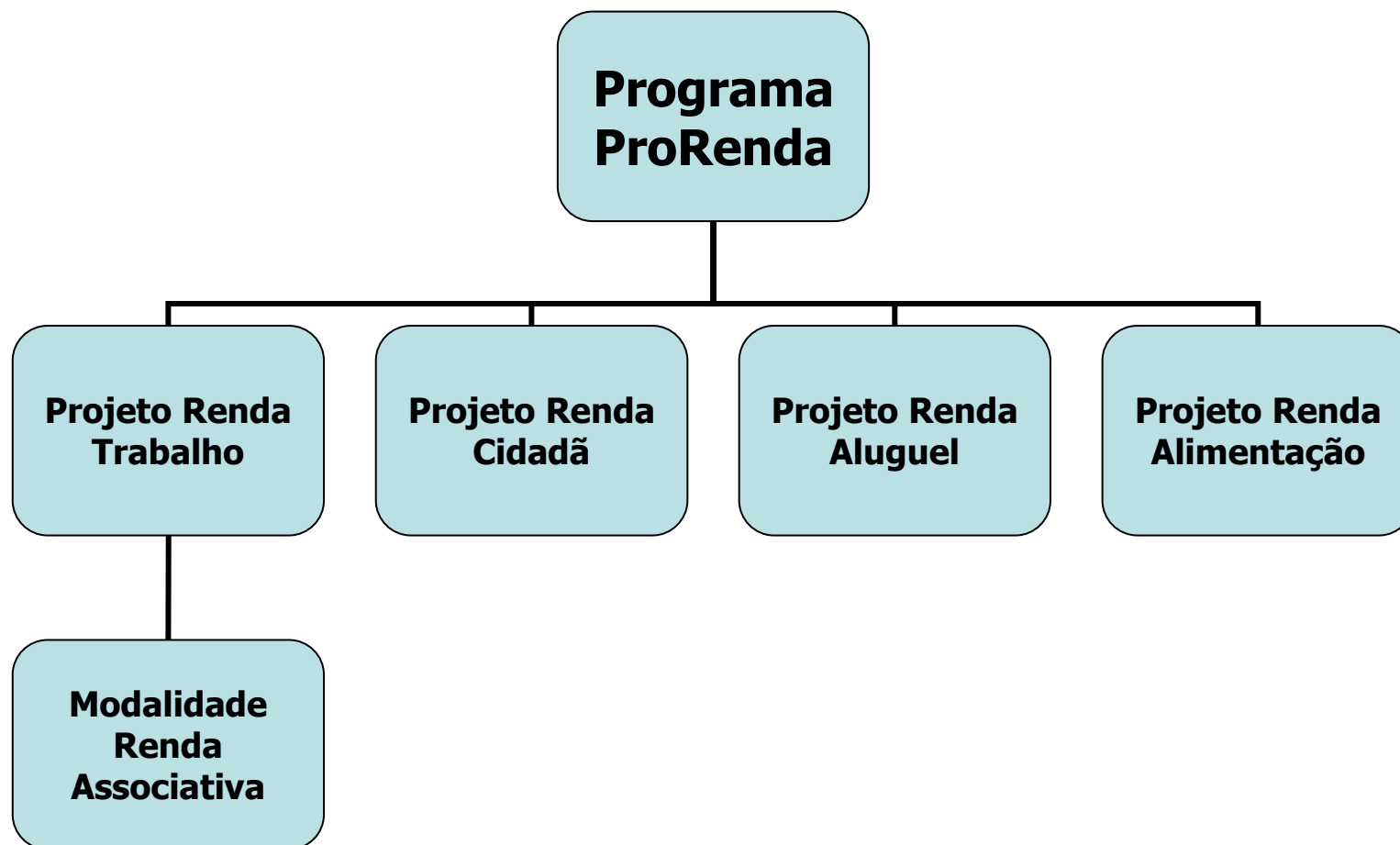
## **Público Alvo:**

Famílias e indivíduos com inserção precária ou não inserção no mercado de trabalho formal ou informal, bem como com estratégias e alternativas diferenciadas de sobrevivência que podem representar risco pessoal e social.

---

# CRITÉRIOS PARA INCLUSÃO

Para fins de inclusão no Programa, em qualquer uma das modalidades, terão prioridade as famílias em situação de vulnerabilidade social, observando-se o parecer sócio-econômico elaborado por profissional do Serviço Social. (Art.5º)



---

# PROJETO RENDA TRABALHO



---

# Público Alvo

Destinado a usuários maiores de 16 anos de idade que se encontrem em situação de desemprego e aptos a realizar serviços de utilidade e interesse público no município de Blumenau.

# OBJETIVOS ESPECÍFICOS

- Garantir aos usuários o acesso a uma atividade laboral como aprendiz;
- Identificar as habilidades pessoais para a inclusão do usuário de forma adequada no espaço de aprendizagem, buscando promover o desenvolvimento de habilidades laborais e pessoais;
- Proporcionar qualificação para a inserção e reinserção no mercado de trabalho;
- Garantir ao público alvo do Projeto possibilidade de Acesso ao mercado formal de trabalho com vistas à promoção da autonomia.

# METODOLOGIA

- Realizar encaminhamento do profissional de Serviço Social (por escrito e justificado) do usuário para a Coordenação do Projeto ou Gerência;
- Agendar horário com Assistente Social do Projeto para discussão das particularidades do usuário;
- Agendar atendimento com família/indivíduo, onde se apresentará o Projeto Renda Trabalho;
- Visualizada possível vaga, agenda-se horário com usuário para discussão sobre as particularidades da vaga;
- Encaminhamento à curso de qualificação profissional e ao retorno à escola;
- Após a inserção faz-se acompanhamento dos usuários nos locais de aprendizado.

---

# **MODALIDADE RENDA ASSOCIATIVA**



---

# PÚBLICO ALVO

Indivíduos e famílias que participam de grupos de inclusão produtiva, associações e cooperativas assessoradas pela Secretaria Municipal de Assistência Social, da Criança e do Adolescente.

# OBJETIVOS ESPECÍFICOS

- Ampliar a inclusão dos usuários no Programa de Geração de Trabalho e Renda;
- Possibilitar à população usuária o acesso a uma complementação de renda;
- Garantir a inclusão das famílias na Modalidade Renda Associativa;
- Promover as famílias possibilidade de acessar a outros programas e serviços da rede;
- Orientar as famílias quanto a possibilidade de acesso a outros programas da SEMASCRI;
- Acompanhar e reconhecer a dinâmica familiar;
- Assegurar rendimentos, garantindo a sobrevivência e a geração de trabalho e renda.

# METODOLOGIA

- A inclusão na modalidade se dá através de encaminhamentos dos profissionais dos programas da SEMASCRI para as Assistentes Sociais da Modalidade Renda Associativa;
- É realizado o primeiro atendimento, onde é explicitado a metodologia do programa e identificado em qual o grupo o usuário irá se inserir, ressaltando que a adesão é livre e voluntária;
- O acompanhamento é realizado através de atendimentos individuais e assessoria direta aos grupos;
- O valor do repasse pode chegar a 83% do salário mínimo (R\$ 315,40);

---

# **DADOS RENDA ASSOCIATIVA**

**Média de Atendimento mês: 35**

**Média de Repasse de Recurso: R\$ 5.000,00**

**Acompanhamento semanal dos 09 Grupos  
de Inclusão Produtiva**





Secretaria  
Municipal de  
Assistência Social,  
da Criança e do  
Adolescente



PREFEITURA DE  
BLUMENAU

